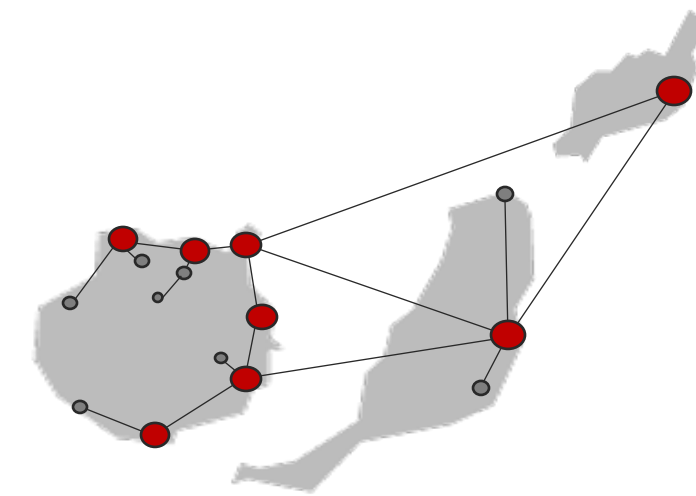




Cruz Roja

Organigramas Cruz Roja en Las Palmas

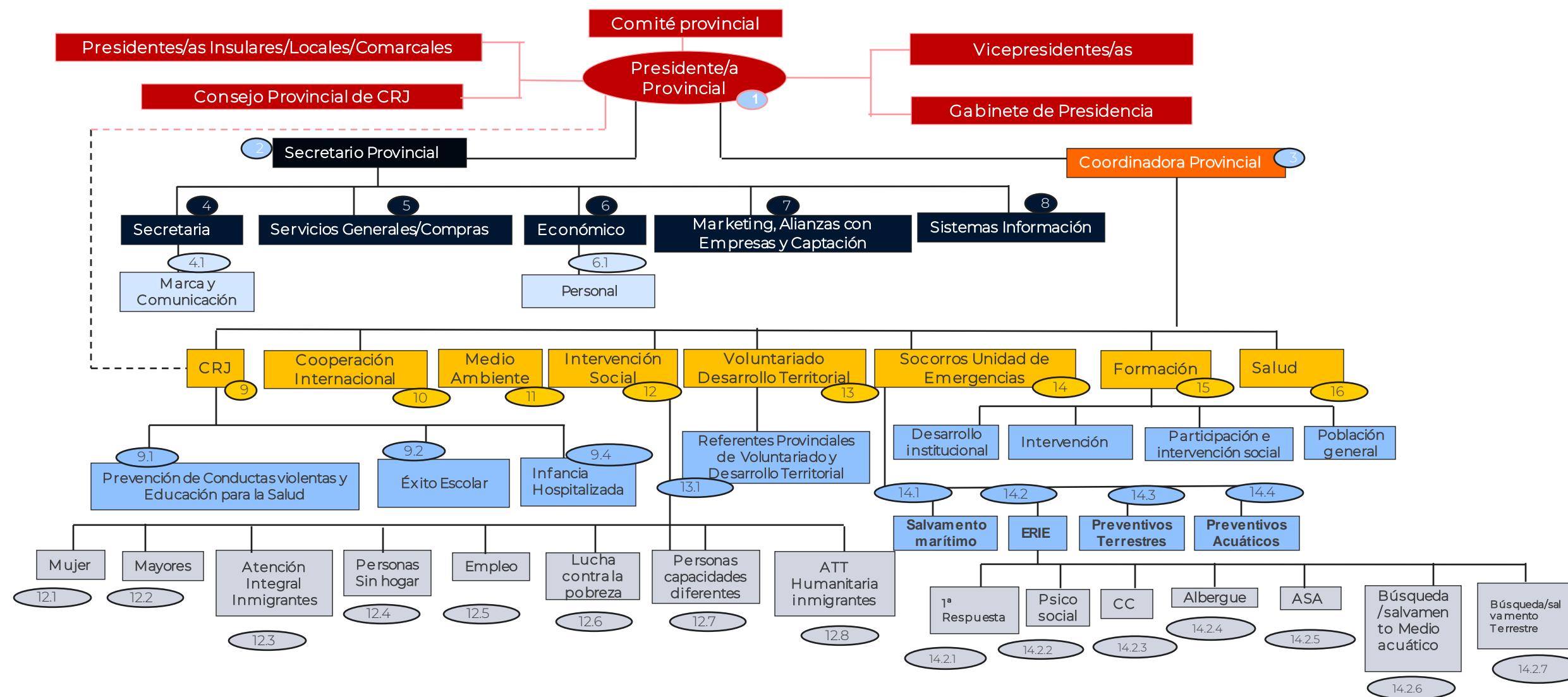


ORGANIGRAMA

Oficina Provincial CRE Las Palmas



Organigrama



- 1. Isaac Díaz Sosa (60660)
- 2. Carlos Ravelo Vega (60650)
- 3. Elena Marco Pérez (60631)
- 4. 4.1 Magdalena Hernández (60651)
- 5. Gabriel Marrero (60470)
- 6. Graciela Martel (60493)
- 6.1 Silvia Domínguez (60460)
- 7. José Antonio Caballero (60608)
- 8. Roberto Reyes (60421)

- 9. Patricia Salem (60433)
- 9.2 Davinia Santana (60435)
- 9.4 Cynthia Guillén Benítez
- 10 – 11 Pedro Florido (60341)
- 12 Laura Pérez (60481)
- 12.1 Patricia Ramírez (60505)
- 12.2 Eduardo Pajuelo (60515)
- 12.3 Vanesa Camacho (60510)
- 12.4 Maxi Pulido (60502)

- 12.5 Miguel A. Santana (60462)
- 12.6 Awi Hernández (60100)
- 12.7 Sheila Valencia (91452)
- 12.8 Eduardo Luis Freitas
- 13 Juan José Miranda (60475)
- 13.1 Yurena Mesa (60476)
- Desirée Almagro (60477);
- Carlos López (60478)
- 14. Heriberto López
- 14.1 José Manuel Santana (60264)

- 14.2 Heriberto López
- 14.2.1 Julián Jiménez
- 14.2.2
- 14.2.3
- 14.2.4 Santiago Vázquez
- 14.2.5 Oscar Graña
- 14.2.6 José Manuel Santana (60264)
- 14.2.7
- 14.3 Jose Carballo (60487)
- 14.4 Einar Frode (60487)
- 15 Pablo Pulido (60260)
- 16 Jessica Pedraza (91453)

